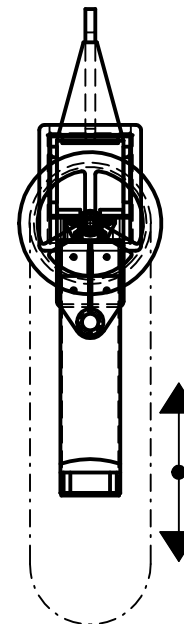
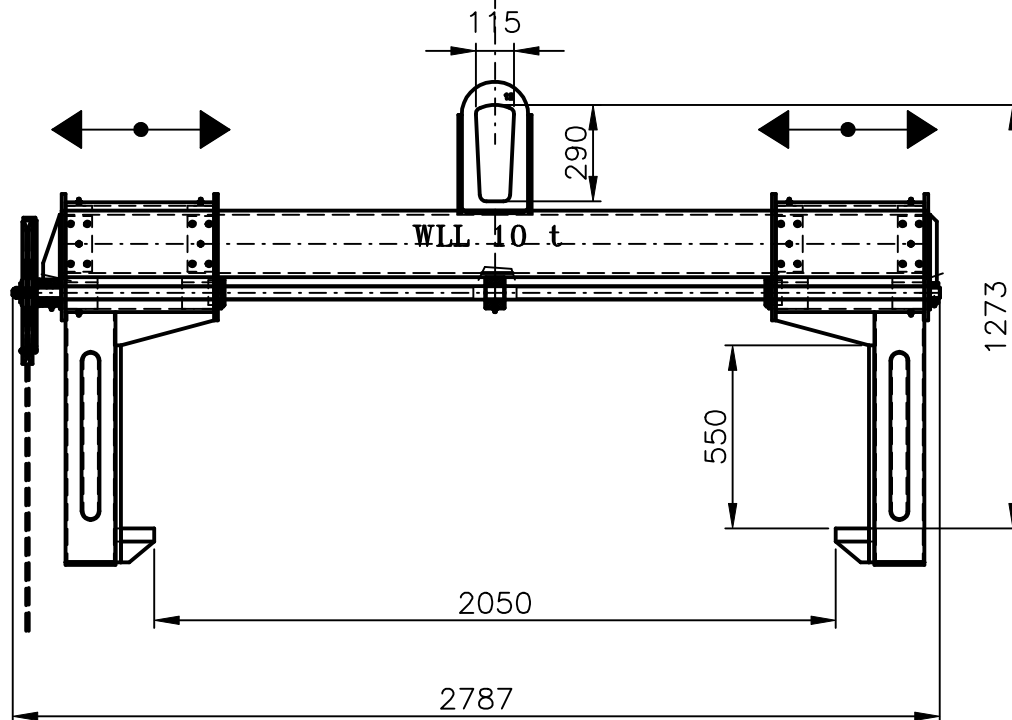
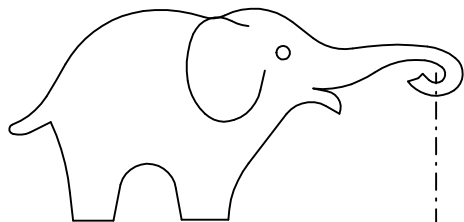


WLL 10 t



TECHNICKÉ ÚDAJE

TYPOVE OZNACENÍ	NSHER 101/1-2/0,5	
KOD	
NOSNOST (WLL)	Q (t)	10
UCHOPOVACÍ ROZMĚR MAX.	A2 (mm)	2000
UCHOPOVACÍ ROZMĚR MIN.	A1 (mm)	1000
SVETLA VYSKA	Hs (mm)	500
NADVÝŠENÍ HÁKU	t (mm)	1233
ŠÍRKA OKA	W (mm)	115
VYSKA LŮŽKA	V (mm)	290
HMOTNOST	G (kg)	680
PROVOZNÍ PODMÍNKY (dle CSN 27 0103)		
Zdvihová třída		H2
Druh provozu		D2
Provozní skupina		J3
Spektrum napětí		S1
PROVOZNÍ VYUŽITÍ	20 000 c/rok	
PRUMERNÉ BREMENO	50 %	

HAND POWERED COIL GRIPPER HORIZONTAL WITH EXTERNAL SUPPORTS
 NOSIC SVITKU HORIZONTALNI S VNEJSIMI SUPORTY RUCNÍ