

## Představení firmy a reference

Firma UNIMAN Engliš, s.r.o. se sídlem ve Velkém Tresném v okrese Žďár nad Sázavou vznikla v roce 1995 spojením inovační aktivity konstrukční a inženýrské kanceláře Ing.Karla Engliše s řemeslnou a technologickou pomocí výrobní základny bývalého podniku SIGMA ve Velkém Tresném. Právě spojením mnohaletých zkušeností v oboru zdvihadací a manipulační techniky konstrukční kanceláře a kvalifikované strojírenské výroby vznikla velmi zajímavá nabídka řešení problémů v oblasti manipulace s materiálem podle přání zákazníka na nejvyšší možné technické úrovni od návrhu až po konečnou montáž.

Firma má ve svém logu slona jako symbol cit, inteligence a síly a právě tyto vlastnosti mají charakterizovat její potenciál a současně i nabídku. Motto firmy je : „Vaši práci umíme uchopit, zvednout, otočit, překlomit a přenést“ a to firma naplňuje jako své poslání.

Firma UNIMAN má oprávnění k výrobě vyhrazených zdvihadacích zařízení, je držitelem Velkého svářečského průkazu SLV Saarbrücken a je certifikována podle ČSN EN ISO 9001:2001. Firma UNIMAN rovněž splňuje kvalifikační předpoklady stanovené § 2b zákona 199/94 Sb. v platném znění o zadávání veřejných zakázek.

Firma UNIMAN je zaměřena zvláště na výrobu zdvihadacích a manipulačních zařízení a speciálně uchopovací techniky, dále zařízení pro stavebnictví, strojírenství, logistiku a na technické přístupy ke speciálním výškovým pracím. Většina dodávek jsou technickým řešením zadání manipulace s břemeny a ostatní jsou dodávky katalogových výrobků. V současné době firma více, jak 30 % své výroby exportuje do zemí Evropy i Asie.

Firma UNIMAN Engliš, s.r.o. zvítězila v prestižní soutěži Firma roku Vodafone pro region Vysočina a v celostátním hodnocení České Republiky se umístila na 7. místě.



## Představení výrobků

Firma UNIMAN Engliš, s.r.o. nabízí výrobky manipulační techniky, zařízení pro čištění vod a technické přístupy ke speciálním pracím. Přibližně 30% produkce jsou zakázková řešení podle zadání a zbytek jsou dodávky katalogové a výroba strojírenských výrobků podle dokumentace zákazníka.

Všechny výrobky v současné nabídce byly nejprve zakázkovým řešením a tedy celá současná nabídka jsou technická zařízení ověřená a jsou všechna s referencí.

Následující prezentace jsou představitelé výrobků firmy v oblasti manipulační a uchopovací techniky.



Další skupinou jsou výrobky pro technické přístupy k výškovým pracím, které mohou být běžným servisem fasád vysokých objektů nebo architektonickým doplňkem s funkcemi pro Obchodní centra – na obrázcích je představena obslužná lávka na průčelí obchodního centra TESCCO v Praze a obslužná lávka obchodního centra AMADEUS v Hradci Králové. Kromě těchto architektonických doplňků firma UNIMAN dodává Zařízení pro čištění obvodových plášťů objektů se skleněnou fasádou a servis reklamních banerů. Zvláštní skupinou jsou Zařízení pro přístupy ke speciálním pracím, kupř. pro rekonstrukce chladících věží, kde firma nabízí všechna přístupová zařízení pro práci na vysokých stěnách a zvláštní nabídkou je Poloautomat na čištění plášťů chladících věží.



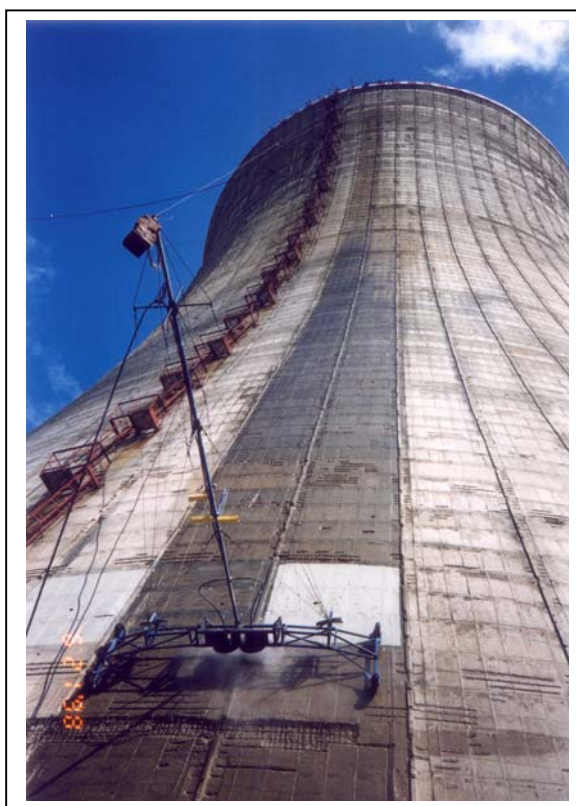
Obslužná lávka na průčelí obchodního centra TESCO v Praze Nový Smíchov



Obslužná lávka v obchodním centru AMADEUS v Hradci Králové



Zařízení pro přístup k obvodovým plášťům objektu Reiffaisen v Praze



Poloautomatické mycí zařízení pro renovaci plášťů chladících věží

Hlavními odběrateli výrobků firmy UNIMAN Engliš, s.r.o. v oblasti manipulační, resp. uchopovací techniky jsou :

1	<b>ALCAN Děčín Extrusions, s.r.o.</b>	Ústecká 37, 405 01 Děčín	Ing.Karel Petrůj, ved. Investic Tel. 412 508 111
2	<b>ŠKODA POWER, s.r.o.</b>	Tylova 57, 316 00 Plzeň	Ing.Keramidas <a href="mailto:fotis.keramidas@skoda.cz">fotis.keramidas@skoda.cz</a>
3	<b>SpanSet Italia, sri</b>		Piecardo Cerutti <a href="mailto:piecardo.cerutti@spanset.it">piecardo.cerutti@spanset.it</a>
4	<b>LINDAB, s.r.o.</b>	Zděbradská 56, Říčany Jažlovice	Ing. Vanda Vávrová, Oddělení kvalitytel.: +420 233 107 158, <a href="mailto:vanda.vavrova@lindab.com">vanda.vavrova@lindab.com</a>
5	<b>MĚŘ Povrly, a.s.</b>	Mírová 63, 403 32 Povrly	Straka Jiří Ing." < <a href="mailto:strakaj@medpovrly.cz">strakaj@medpovrly.cz</a> >
6	<b>KALTWALZWERK Králův dvůr, s.r.o.</b>	Na louce 97, 267 01 Králův dvůr	Ing.Miroslav Květon 602 389 014 <a href="mailto:miroslav.kveton@kaltww.cz">miroslav.kveton@kaltww.cz</a>
7	<b>MITTAL Steel, a.s.</b>	<b>Vratimovská 689, 707 02 Ostrava – Kunčice</b>	
8	<b>JÄKL Karviná,a.s.</b>	Karviná	Martin Blechovský – <a href="mailto:blechovsky@jakl.cz">blechovsky@jakl.cz</a>
9	<b>KET, kft</b>	Kínisz u.26, 2040 Budaörs	Henrik Scchliesshahn – <a href="mailto:ketkft@axelero.hu">ketkft@axelero.hu</a>
10	<b>SpanSet-secutex Sicherheitstechnik GmbH</b>	5256 Übach Pallenberg	Boris Franke – <a href="mailto:b.franke@secutex.de">b.franke@secutex.de</a>
11	<b>Hanseatic service, s.r.o.</b>	<b>Kojetínská 71, 750 53 Přerov</b>	Roman Berka – <a href="mailto:berka@hanseatic.cz">berka@hanseatic.cz</a>
12	<b>ABZ Handels GmbH</b>	Rudolf Diesel Str.1, 66877 Ramstein	Manfred Becker – <a href="mailto:m.becker@abz-gmbh.de">m.becker@abz-gmbh.de</a>
13	<b>2M Makina AS</b>	Istanbul	Murat Öz <a href="mailto:Muratoz@2mmakina.com.tr">Muratoz@2mmakina.com.tr</a>
14	<b>Spanelas LTD</b>	Karistou n17, 115 24 Athenas, Greece	Victor Camhi <a href="mailto:spanelas@otenet.gr">spanelas@otenet.gr</a>
15	<b>Alinvest Břidličná, a.s.</b>	Bruntálská 167, 793 51 Břidličná	Jaroslav Tuček <a href="mailto:jaroslav.tucek@alinvest.cz">jaroslav.tucek@alinvest.cz</a>
16	<b>BRUSH SEM, s.r.o.</b>	Edvarda Beneše 39, 301 00 Plzeň	Ing.Bohumír Vítek, <a href="mailto:bvitek@sem.fki-et.com">bvitek@sem.fki-et.com</a>
17	<b>PSA Trnava</b>	Zavarská cesta 1, 917 01 Trnava	Ivan Krč <a href="mailto:Ivan.krc@mpsa.com">Ivan.krc@mpsa.com</a>
18	<b>RAVEN, a.s.</b>	Šoltesovej 420/2, 017 01 Považská Bystrice	Dušan Tonkovič <a href="mailto:dtonkovic@raven.sk">dtonkovic@raven.sk</a>
19	<b>SIEMENS Elektromotory, s.r.o.</b>	Markova 92, 744 11 Frenštát	Ing.Pavel Stavárek <a href="mailto:Pavel.stavarek@siemens.com">Pavel.stavarek@siemens.com</a>
20	<b>US Steel Košice, s.r.o.</b>	044 54 Košice Slovenská republika	Nákupní oddělení
21	<b>SLOVNAFT, a.s.</b>	Vičie hrdlo 1, 824 12 Bratislava, SR	Nákupní oddělení
22	<b>VÚHŽ, a.s.</b>	739 51 Dobrá 240	p.Rabinský, 604 313 344
23	<b>ŽĐAS, a.s.</b>	Strojírenská 6, 591 71 Žďár n.Sázavou	Ing. Neubauer
24	<b>Královopolská strojírna Brno, a.s.</b>	Křížkova 68, 660 90 Brno	p. Klaška

## Certifikáty

Firma UNIMAN Engliš, s.r.o. je auditována v systému jakosti ISO 9001 a má veškerá oprávnění pro konstrukci a výrobu vyhrazených zdvihacích zařízení. Pro výrobu strojních zařízení je také certifikována v oblasti svařování a vlastní tzv. Velký svařečský průkaz, vydaný SLV Saarbrücken.

ZERTIFIKAT ◆ CERTIFICATE ◆ 認証証書 ◆ CERTIFICADO ◆ CERTIFIKAT ◆ CERTIFICAT	 Czech
	<h1>CERTIFIKÁT</h1>
	<b>TÜV SÜD Czech</b>
	certifikační orgán systémů managementu č. 3053 akreditovaný ČIA
	osvědčuje, že společnost
	<b>UNIMAN ENGLIŠ, s.r.o.</b> Velké Tresné 56 CZ – 592 65 Rovečné IČ: 60719389
	 <b>UNIMAN ENGLIŠ, s.r.o.</b> Velké Tresné
	pro následující obory činností: <b>vývoj a výroba zařízení pro:</b> - manipulaci s materiálem - technické přístupy - čištění vod
	zavedla a používá systém managementu jakosti, který odpovídá
	<b>ČSN EN ISO 9001:2001</b> Číslo auditní zprávy 0298/90/08/QM/AZ/C Platnost certifikátu 10.07.2011 Číslo certifikátu 00.090.422
 V Praze, 10.07.2008	
 	
	
TÜV SÜD Czech s.r.o., Novodvorská 994, 142 21 Praha 4 - ČR IČ: 63987121	
TUV® !	



## POTVRZENÍ

společnost ITI TÜV s.r.o. potvrzuje, že  
firma

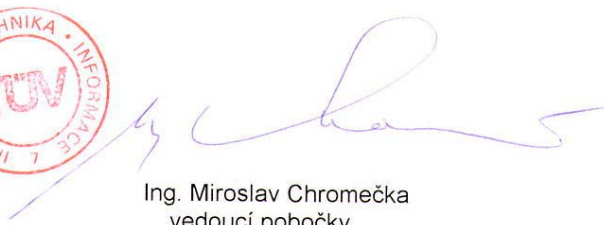
**UNIMAN ENGLIŠ, s.r.o.**  
**Velké Tresné 56**  
**592 65 Rovečné**

může podle platné legislativy provádět projektování, výrobu, montáž, opravy a rekonstrukce, zdvihadel, jeřábů, pracovních plošin a dalších zdvihacích zařízení dodávaných podle směrnice EU 98/37/ES.

Pro uvedenou činnost má firma **UNIMAN ENGLIŠ, s.r.o.** dostatečné projekční, konstrukční a výrobní kapacity včetně svařovací technologie a personálu.

v Ostravě, dne 28. 7. 2003



  
Ing. Miroslav Chromečka  
vedoucí pobočky  
ITI TÜV s.r.o.

ITI TÜV s.r.o., Modřanská 98, Praha 4, 147 00, JEDNATEL DIPL. ING. IVO DRŠTÁK,  
Městský soud v Praze, oddíl C, vložka 38432, datum zápisu 20.7.1995  
KB a.s. pobočka PRAHA-VÝCHOD, VÁCLAVSKÉ NÁMĚSTÍ 42, 110 00 PRAHA 1,  
č.ú. 6493850237/0100, IČ: 63987121, DIČ: 004-63987121  
dopis (Potvrzení - UNIMAN Engliš)



## INSTITUT TECHNICKÉ INSPEKCE PRAHA

organizace státního odborného dozoru  
inspekční orgán č.4001  
pobočka Praha, Viktora Huga 4, 150 00 Praha 5,  
tel/fax: 02/54 56 43



CONFÉDÉRATION EUROPÉENNE  
D'ORGANISMES DE CONTRÔLE



Čj. : 1337/02.03/98/15.09/2

## OPRÁVNĚNÍ

ev. č. : **0077/2/98/ZZ-V,M,O,G-I,II,III**

vydané ve smyslu § 6a) odst. 1 písm. c) zákona č. 174/1968 Sb., o státním odborném dozoru nad bezpečností práce v platném znění a § 3 vyhl. ČÚBP a ČBÚ č. 19/1979 Sb., ve znění vyhl. ČÚBP a ČBÚ č. 552/1990 Sb. na základě verifikace odborné způsobilosti dne 6. dubna 1998

k - výrobě, montáži, opravám a rekonstrukcím vyhrazených zdvihacích zařízení

v rozsahu - zdvihadla a pojezdná zdvihadla o nosnosti nad 5000 kg  
- jeřáby o nosnosti nad 5000 kg  
- pohyblivé pracovní plošiny s výškou zdvihu nad 3 m

pro:

subjekt: **UNIMAN ENGLIŠ, s. r. o.**

adresa: Velké Tresné 56, Rovečné

PSČ: 592 65

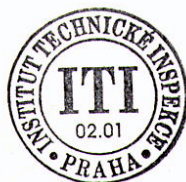
IČO: 607 19 389

odpovědný zástupce: Ing. Karel Engliš

rodné číslo: 41 04 21/029

Podmínky platnosti jsou uvedeny v zápisech ITI Praha čj.: 1337/02.03/98/15.09/2 ze dne 6. dubna 1998 a čj. 1829/2/95/46 ze dne 3. dubna 1995, které jsou nedílnou součástí tohoto oprávnění.

V Praze dne 13. května 1998



Ing. Josef D O L E Ž A L  
vedoucí inspektor  
ITI Praha, pobočka Praha

Toto oprávnění ruší oprávnění ev.č. 20/0051/2/95/Z vydané ITI Praha, pobočka Praha dne 15. dubna 1995.

KOPIE

č.j.: Živ/0/4318/94/Ba

# Živnostenský list

Okresní úřad ve Žďáře nad Sázavou - okresní živnostenský úřad příslušný podle § 2 zákona č. 570/1991 Sb., o živnostenských úřadech na základě ohlášení ze dne 17. 8. 1994 vydává podle § 47 odst. 1 a 4 zákona č. 455/1991 Sb., o živnostenském podnikání a podle § 46 a 47 zákona č. 71/1967 Sb., o správním řízení živnostenský list právnické osobě:

obchodní jméno : UNIMAN ENGLIŠ s.r.o.

sídlo : Velké Tresné 56, 592 65 Rovečné

IČO :

odp. zástupce : Ing. Karel Engliš RČ: 410421/029  
Ševce Matouše 446/7, 140 00 Praha

předmět podnik.: výroba, montáž, generální opravy a  
rekonstrukce vyhrazených zdvihacích zařízení

provozovny : Velké Tresné 56, 592 65 Rovečné

živnostenský list se vydává na dobu: neurčitou.

## Poučení o odvolání

Proti tomuto rozhodnutí lze do 15 dnů od jeho doručení podle § 53 zákona č. 71/1967 Sb., o správním řízení podat odvolání k MH ČR prostřednictvím zdejšího okresního živnostenského úřadu.

ve Žďáře n.S. dne 17. 8. 1994

*Krčál*

Ing. Roman Krčál  
ved. okresního živnostenského úřadu



Toto rozhodnutí nabylo právní moci  
dne 14. 8. 1994  
Okresní živnostenský úřad Žďár n.S.  
dne 14. 8. 1994 podpis *Krčál*



## Bescheinigung

über die Herstellerqualifikation zum Schweißen von Stahlbauten nach DIN 18800-7:2002-09

### Klasse D

Dem Unternehmen **Uniman Engliš s.r.o.**  
wird für den Betrieb in **CZ-59265 Rovečné, Velké Tresné 56**

bescheinigt, dass er über die erforderlichen Fachkräfte und Vorrichtungen verfügt, Schweißarbeiten zur Herstellung tragender Stahlbauteile im folgenden Anwendungsbereich durchzuführen:

Normen/Regelwerke	DIN 18800-7 DIN 15018 *)
Schweißprozesse (Ordnungsnummer nach DIN EN ISO 4063)	t-MAG (135)
Grundwerkstoffe	S235, S355
Erweiterungen/Einschränkungen	*) DIN 15018 eingeschränkt auf Manipulatoren für Lagersysteme und Anschlagmittel für Kräne.
Verantwortliche Schweißaufsichtsperson (Vorname, Name, Geburtsdatum, Qualifikation)	Dipl.-Ing. Zila, Stanislav, geb. am 17.12.1980, EWE
Vertreter (Vorname, Name, Geburtsdatum, Qualifikation)	Metela, Josef, geb. am 23.09.1963 Schweißtechnologe
Bemerkungen	siehe Rückseite
Gültigkeitszeitraum	vom 10.12.2007 bis 09.12.2010
Bescheinigungs-Nr.	04/08
ausgestellt am	14. Januar 2008 Dipl.-Ing. Scherer
Allgemeine Bestimmungen siehe Rückseite	



  
Unterschrift

## Ing. Karel Engliš, EUR Ing.

UNIMAN Engliš, s.r.o.,  
Velké Tresné 56, 592 65 Rovečné,

[www.uniman.eu](http://www.uniman.eu)

[uniman@uniman.cz](mailto:uniman@uniman.cz)  
tel. 566 574 111