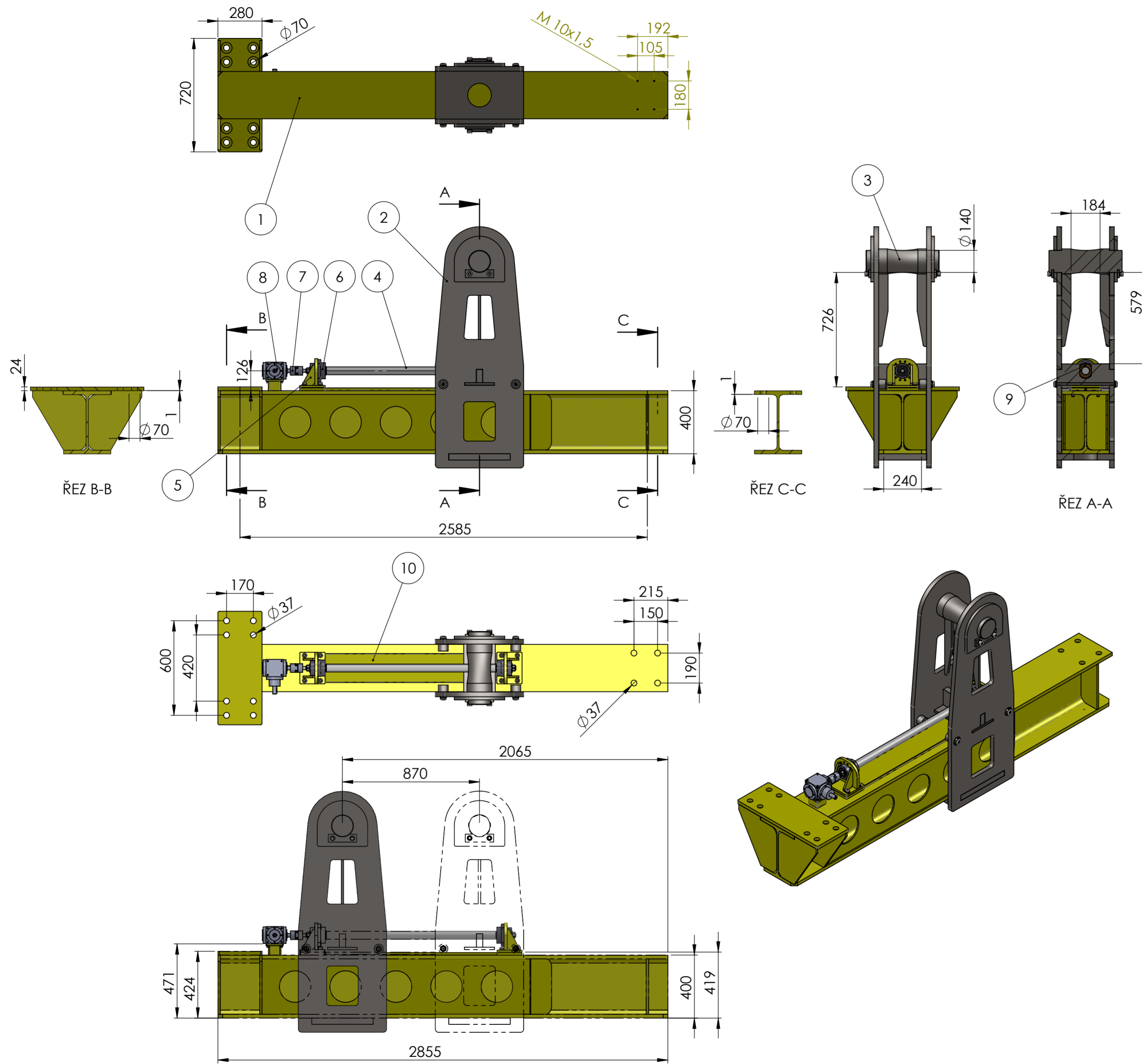


# WLL 51 †

## TECHNICKÉ ÚDAJE

TYPOVÉ OZNAČENÍ	JTS 51/2,8	
NOSNOST (WLL)	Q (t)	51
ROZPĚTÍ	L1 (mm)	2585
NADVÝŠENÍ HÁKU	t (mm)	726
ŠÍŘKA OKA	W (mm)	184
VÝŠKA OKA	V (mm)	579
HMOTNOST cca	G (kg)	1150
ŘÍDÍCÍ NORMA	ČSN EN 13155+A2	



## PŘESOUVÁNÍ ZÁVĚSU PROVÁDĚT BEZ ZATÍŽENÍ

Nátěrový systém Brocolor® LACKFABRIK GmbH  
 Odstín: RAL 1018  
 Základní vrstva: Brocodur-EP-Grund  
 Mezivrstva: Brocophan-Acryl-DS-middle layer R  
 Vrchní vrstva: Brocophan-acrylic covering paint R  
 Tloušťka: min 170µm

Traverzu opatřit štítkem s nosností traverzy,  
 štítkem s hmotností samotné traverzy, značkou  
 CE a plným názvem výrobce včetně adresy.

POLOŽKA Č.	Číslo dílu	Description	Materiál	MNOŽSTVÍ
1	0512M45-42 01	Traverza-sestava	S 355	1
2	0512M45-42 02	Závěs-sestava	S 355	1
3	0512M45-4215	Čep	15 142.6	1
4	0512M45-4205	Trapez šroub 50x8	CE 15/kat.	1
5	0512M45-01 00	Konzole-sestava	S 355	2
6	WBK35DFF-Hiwin	Ložisko	sestava/kat.	2
7	TEA g24_30_b_b_8_8	Pružná spojka	sestava/kat.	1
8	TEA-bg24_as_1_1_10_o	Převodovka	sestava/kat.	1
9	TEA MR_Tr_50x8_BZ	Matice trapéz 50x8	bronz Rg7/kat.	1
10	0512M45-42 22	Korýtko	S 355	1

POKUD NENÍ UVEDENO JINAK: JEDNOTKY JSOU V MILIMETRECH				OPRACOVÁNÍ:		ODSTRANIT OSTRÉ HRANY		NEUPRAVOVAT MĚŘÍTKO VÝKRESU		ZMĚNA	
TOLERANCE: LINEÁRNÍ: ÚHLOVÁ:											
NAVRHL	Hójek	PODPIS	DATUM							NÁZEV: TRAVERZA	
PŘEZKOUSĚL										Č. VÝKRESU: 0512M45-42 00. A2	
SCHVÁLIL	Čuhel									MĚŘÍTKO: 1:20	
VÝROBA										LST 2 Z 1 LSTŮ	
Z. JAKOSTI											